

+ Connecteur compatible avec les logiciels Sage

Ce connecteur pour Oxatis DataPlug est la solution la plus aboutie pour intégrer votre site E-Commerce Oxatis à Sage 100 Gestion Commerciale de manière totalement transparente.*

Vos bases de données sont mises à jour en permanence, automatiquement et réciproquement.

* Nous consulter pour plus d'informations sur la connexion avec Sage 30 Gestion Commerciale.



- Synchronisation automatique et fiable
- Compatibilité totale des données
- Rapidité d'exécution
- Amélioration de la productivité
- Sécurité des échanges
- Simplicité de la mise en œuvre
- Fluidité d'une distribution "multi-canal"

+ **Panneau de contrôle**

DataPlug

+ Utilisez le connecteur

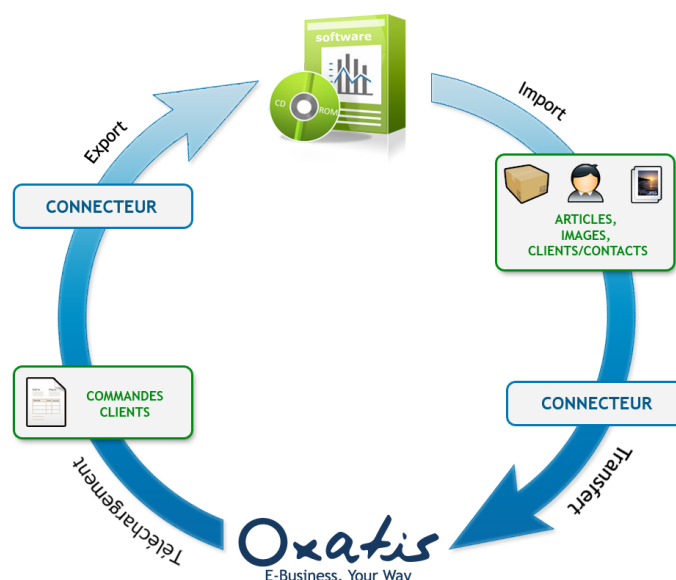
- **Pour lier les expertises de Sage et d'Oxatis.**
Associez la puissance de Sage Gestion Commerciale à celle de la plateforme E-Commerce Oxatis.
- **Pour mettre à jour automatiquement vos données.**
Disposez d'informations actualisées en permanence entre votre site marchand Oxatis et Sage Gestion Commerciale : commandes, clients/contacts, stocks, images, etc.
- **Pour centraliser la gestion de votre activité.**
Pilotez l'ensemble de vos canaux de distribution, E-Commerce compris, à partir de Sage Gestion Commerciale.
- **Pour ajouter simplement la vente en ligne à vos circuits de distribution.**
Dotez-vous d'un canal de vente supplémentaire sans modifier votre organisation.
- **Pour gagner en productivité et en fiabilité.**
Évitez les ressaisies fastidieuses et sources d'erreurs pour mettre vos données à jour.

+ Données échangées

Avec ce connecteur pour Oxatis DataPlug :

- **Importez** des articles, images, et clients/contacts de Sage Gestion Commerciale vers votre site Oxatis.
- **Intégrez** des commandes et des clients/utilisateurs du site Oxatis vers Sage Gestion Commerciale.

L'assistant d'Oxatis DataPlug vous guide pas à pas pour paramétrer avec précision la connexion avec Sage Gestion Commerciale.



+ Procédure automatisée

Grâce à l'automatisation de la procédure, les données de la plateforme E-Commerce Oxatis et celles de Sage Gestion Commerciale sont mises à jour en permanence : commandes, clients/contacts, stocks, images, etc.

Par exemple, lorsque vous vendez un article dans un point de vente physique, le stock de votre boutique en ligne est automatiquement mis à jour, et vice-versa pour des ventes faites depuis votre site E-Commerce.

L'application opère en tâche de fond, à la fréquence souhaitée, sans nécessiter d'intervention. Il est également possible de lancer la procédure manuellement, en un seul clic.

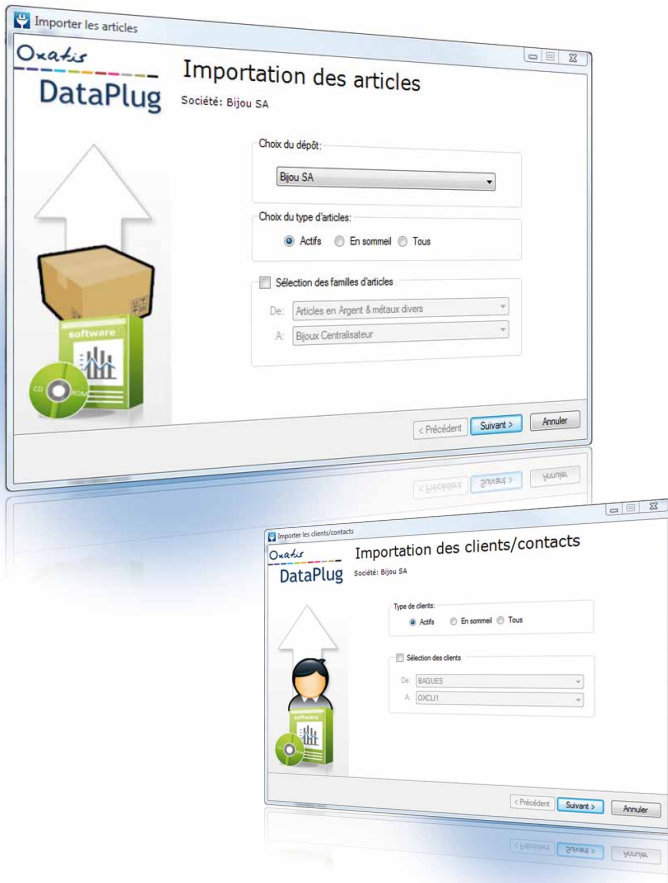
+ Respect du format et de l'intégrité des données

Le connecteur compatible avec les logiciels Sage assure une parfaite compatibilité des données entre Sage Gestion Commerciale et la plateforme Oxatis.

Une analyse minutieuse et un respect total des normes des solutions de gestion Sage par nos ingénieurs vous garantissent une compatibilité complète des données et de leur organisation.

Toutes vos informations sont disponibles à tout moment et en tout lieu pour répondre à vos besoins, quel que soit leur niveau de complexité.

+ Fonctionnalités principales du connecteur* :



Articles (Sage > Oxatis)

Import de tous les articles¹ définis comme "publiés sur le site marchand" et paramétrés ou non avec une ou deux gammes.

Association automatique des colonnes :

« Code article, nom, quantité en stock, quantité d'alerte, taux de TVA, délai de livraison, poids net, etc. »

Il est également possible de :

- + Définir des filtres sur les colonnes de la table articles Sage
- + Choisir le dépôt d'origine
- + Récupérer les écotaxes depuis les articles liés
- + Transformer l'image principale de l'article en 3 versions : image zoom, image principale et vignette.
- + D'associer :
 - Les tarifs articles
 - Le conditionnement
 - Les 3 niveaux de catalogue ou de famille d'articles
 - Les glossaires aux descriptions de la fiche Article Oxatis
 - Tous les champs de la fiche Article Oxatis selon un choix personnalisé.

¹sauf articles de type « Nomenclature »

Clients / contacts (Sage > Oxatis)

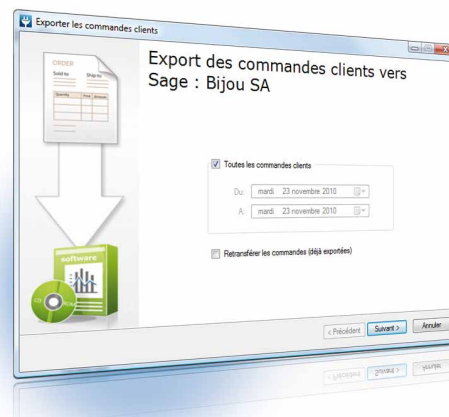
Import de tous les clients et contacts ayant une adresse email, avec :

- + L'association automatique des colonnes : « *Civilité du contact, nom du contact, prénom du contact, intitulé du compte client, N° d'identifiant, N° de SIRET, Téléphone, Fax, N° du portable (fiche contact), adresse principale et adresse de livraison* »
- + L'association personnalisée de tous les champs de la fiche Utilisateur Oxatis.

Commandes clients (Oxatis > Sage)

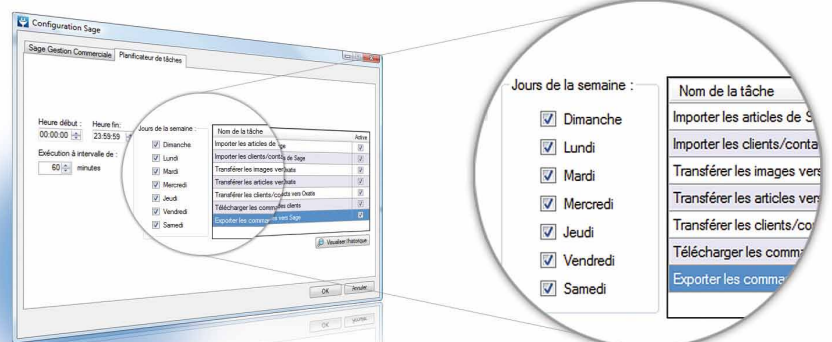
Création des bons de commandes issus des commandes Oxatis dans Sage 100 gestion commerciale avec la possibilité de :

- + Sélectionner le dépôt de destination
- + Sélectionner la souche de numérotation des pièces
- + Paramétrer :
 - Un compte collectif pour les nouveaux comptes clients à créer dans Sage 100 Gestion Commerciale.
 - Un compte client centralisateur
 - Un compte client payeur
 - Un code article remise
 - Les types de mode règlements
 - Les codes articles de type « Frais de port »



Automatisation et planificateur de tâches

Toutes les opérations mentionnées ci-dessus peuvent bénéficier d'une exécution automatique avec une planification programmée.



*Les informations complètes sont disponibles dans le guide d'utilisation du produit.

DataPlug

+ A propos d'Oxatis DataPlug

Oxatis DataPlug est destinée aux échanges de données avec les sites Oxatis. Développée soigneusement par nos ingénieurs, cette application facilite les migrations des sites de commerce d'autres plateformes vers la plateforme Oxatis ainsi que des mises à jour importantes de bases de données.

Oxatis DataPlug utilise la technologie des Web Services pour communiquer vers les sites Oxatis, assurant ainsi cohérence des données, sécurité et rapidité. Vous pouvez facilement échanger avec votre site Oxatis grâce à un fichier Excel ou CSV, un dossier d'images, ou encore grâce au connecteur compatible avec les logiciels Sage.

L'application Oxatis DataPlug et ses mises à jour sont disponibles pour tous les utilisateurs Oxatis à partir de l'interface d'administration du site E-Commerce.

+ A propos du connecteur compatible avec les logiciels Sage

En plus de ses usages de migration et de mise à jour, Oxatis DataPlug est destinée à recevoir des connecteurs pour des logiciels tiers, complémentaires et indispensables dans la gestion d'une entreprise.

Le connecteur compatible avec les logiciels Sage est donc un module qui s'ajoute à Oxatis DataPlug et qui apporte un grand intérêt dans la gestion globale d'une entreprise moderne, permettant une synchronisation de tous vos canaux de distribution.

Le connecteur peut être activé pour Oxatis DataPlug directement depuis votre interface d'administration Oxatis, sans aucun nouveau logiciel à télécharger. En un seul clic, vous pouvez connecter votre solution E-Commerce à Sage Gestion Commerciale.

Connecteur optimisé
pour les versions
SQL de Sage 100
Gestion Commerciale



Configuration requise pour l'installation :

- Mémoire : 1 Go
- Espace disque libre : 50 Mo
- Microsoft.NET Framework version 2.0 SP2
- Driver Sage 100 ODBC v15 ou supérieure

Systèmes d'exploitation supportés :

- Windows XP® SP3
- Windows Vista® SP1 32 bits et 64 bits
- Windows® 7 32 bits et 64 bits